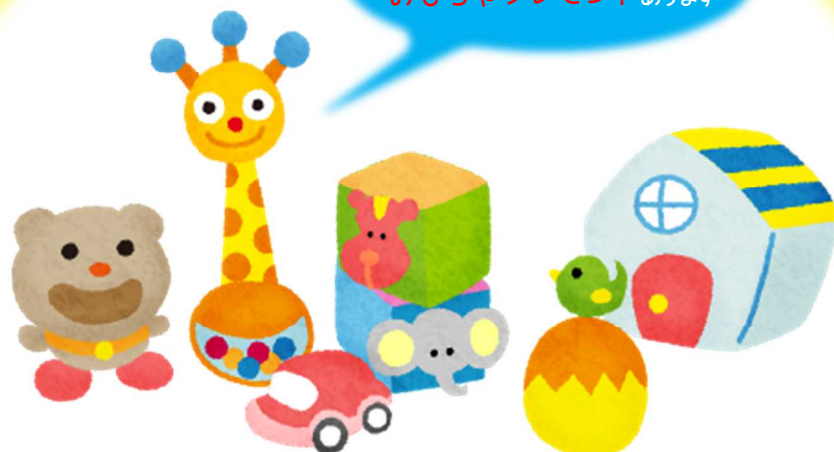


子育てのお手伝いが必要な方のお宅にうかがいます  
おうちで一緒に過ごしましょう  
楽しく遊べるおもちゃを持って行きます

ちょっとだけ  
おもちゃプレゼントあります



子育て支援の研修を受けた  
ビジー・ビーのサポーターがうかがいます  
検温、マスク、手指消毒など  
感染予防対策をしています  
一緒にお話ししましょう

キャンペーン期間  
2021年 1月～2月

子育て応援



おうちにいきます!

／キャンペーン／

対象

0歳から3歳くらいまでの  
お子さまのご家庭

時間

平日  
10時から16時までの  
1時間程度

料金

1回 500円



申し込み・問い合わせ

NPO法人 親そだちネットワーク ビジー・ビー

〒272-0824 市川市菅野1-1-23

◆ 市川市お住まいの方 080-2020-6248 (花蜜)



主催 NPO法人親そだちネットワーク ビジー・ビー  
令和2年度 緊急訪問育児支援事業

この取り組みは赤い羽根共同募金の助成を受けて、実施されています



## 「ビジー・ビー (Busy Bee = 働きバチ)」の由来は

『その昔アメリカの主婦たちは、日常の忙しい家事のあいまをぬって、パッチワークづくりにいそしました。パッチワークのピースが揃うと、近所の主婦があつまって共同で作業を行いました。手を忙しく動かしつつ、お茶とおしゃべりを楽しみながらキルトカバーを仕上げている、その集まりのことをビジー・ビー (またはビジー・ビー・パーティー) と呼んでいるそうです。一方、働きバチは子どもを大切に、共同で子育てをしています。外では、たくさんの花の間を飛び交いながら蜜をもらい、実を結ぶのに必要な花粉を運ぶお手伝いをします』

そんなふたつのイメージがぴったりくる場にしたいという願いをもって名づけました。



## 活動の内容

- I 親そだち支援事業
  - ・子育てひろば (出張型) 『みつばちっこ』
  - ・親子つどいの広場 (拠点型)  
～市川市の委託を受け2ヶ所で運営～  
(新井親子つどいの広場・八幡親子つどいの広場)
  - ・成田市公津の杜なかよしひろば (拠点型)
  - ・子育てサロン 『みつばちっこサロン』
  - ・親育ち支援講座 『ノーバディズ・パーフェクト講座』
- II 産前産後サポート事業
  - ・産前産後サポート (訪問型) 『カンガルークラブ』
  - ・産前産後サポーター養成講座
- III 子育て支援ネットワーク事業 (託児支援など)

ホームページ : <http://busybeenet.ninja-web.net/>

ブログ「ビジー・ビーの日々」: <http://ameblo.jp/busybee-net/>

妊娠中から乳幼児期の親育ちの支援・援助を通して温かさが伝わり合うまちづくりをめざしています

**NPO法人親そだちネットワーク ビジー・ビー**

〒272-0824 市川市菅野1-1-23

